

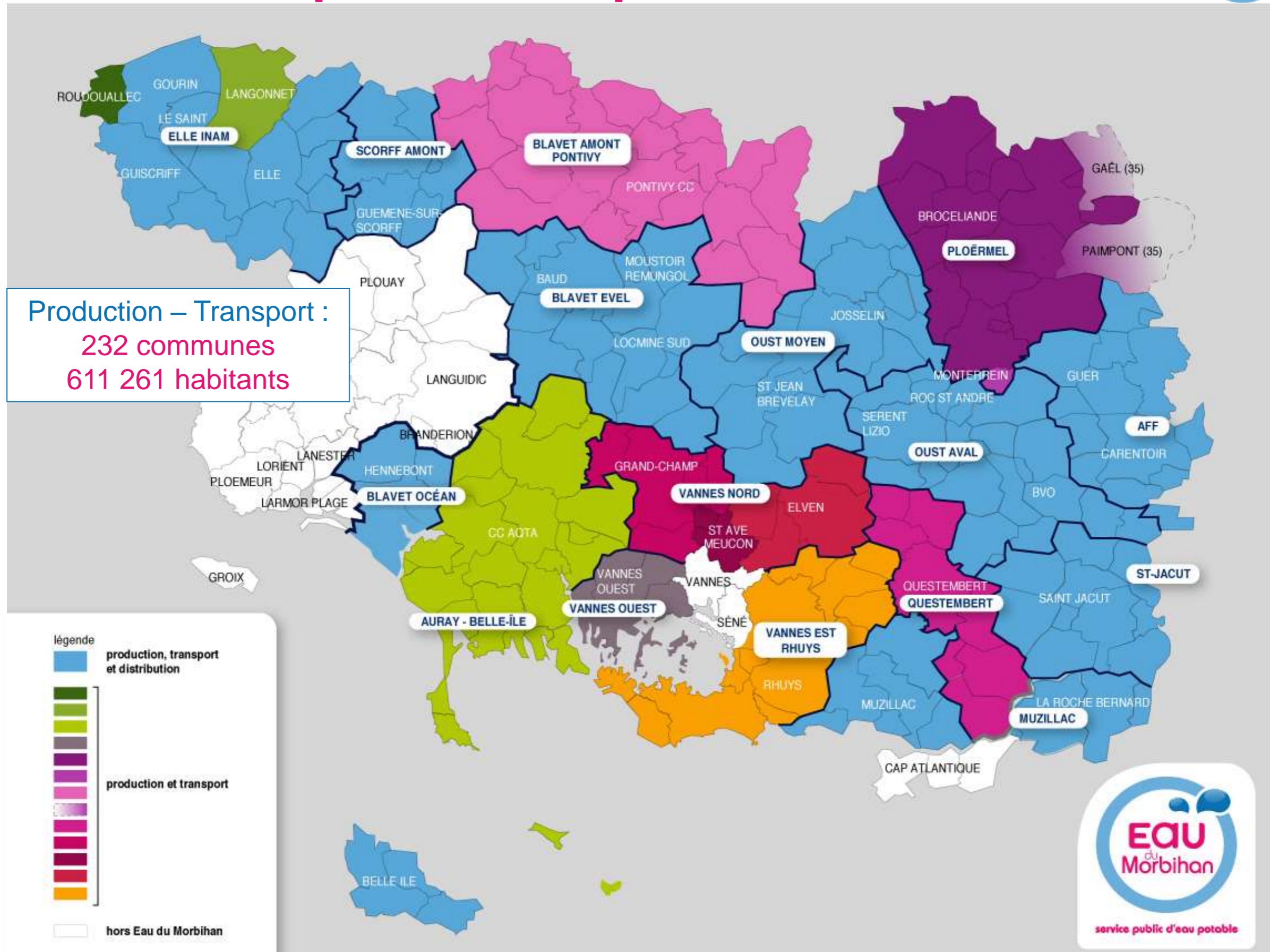


service public d'eau potable

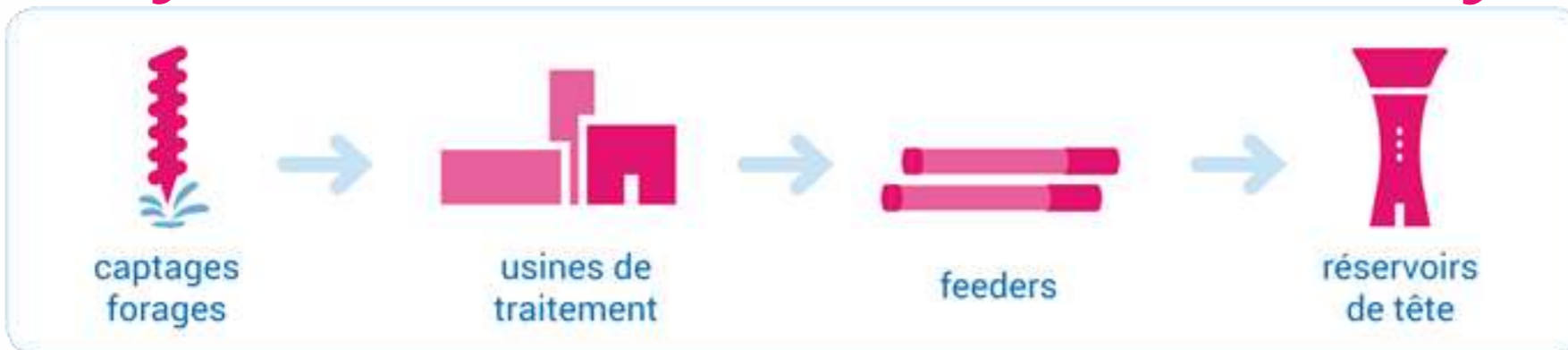
Eau du morbihan

**40 ans de mutualisation et de
solidarité départementale
en eau potable**

Eau du Morbihan : périmètre et compétence



Une gestion mutualisée de la ressource et des moyens de production



20 % d'eau souterraine
80 % d'eau superficielle

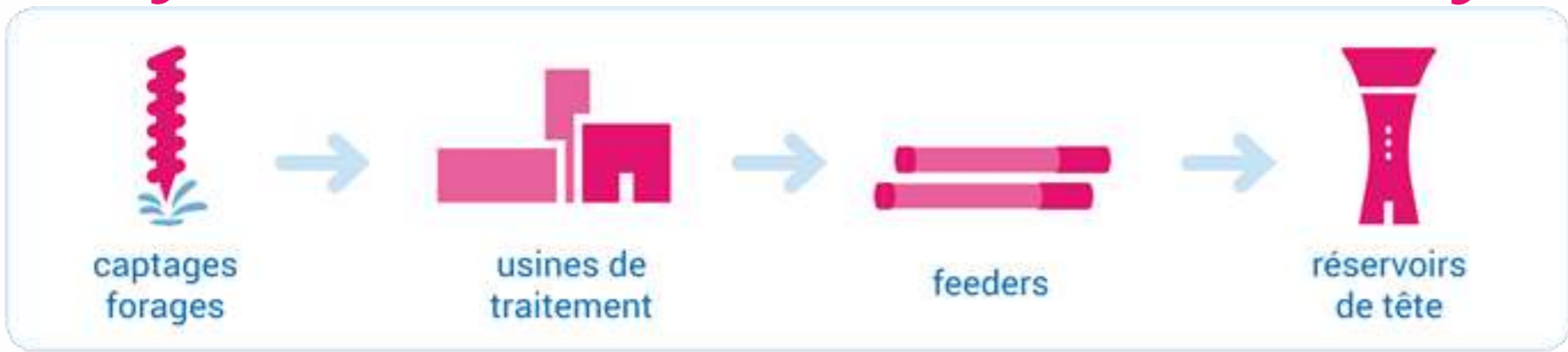
Recherches en eau souterraine



Retenues d'Antoureau et Bordilla – chantier de la nouvelle usine mise en service juillet 2014 – Belle Ile en Mer



Une gestion mutualisée de la ressource et des moyens de production

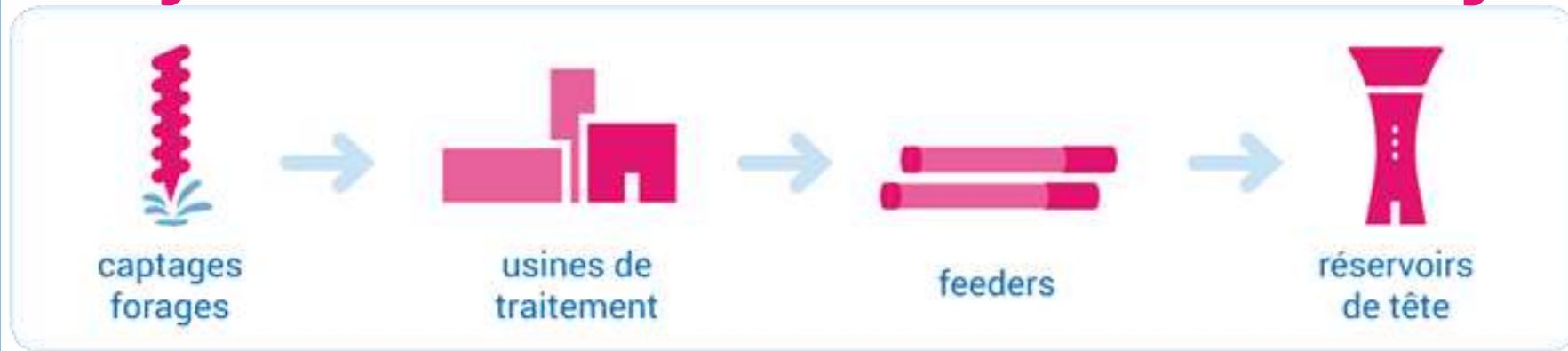


9 barrages transférés ou mis à disposition,
+ 1 en exploitation



Sécurisation du barrage de Tréauray (Pluneret-Brech) contre les crues – opérationnel mars 2015

Une gestion mutualisée de la ressource et des moyens de production



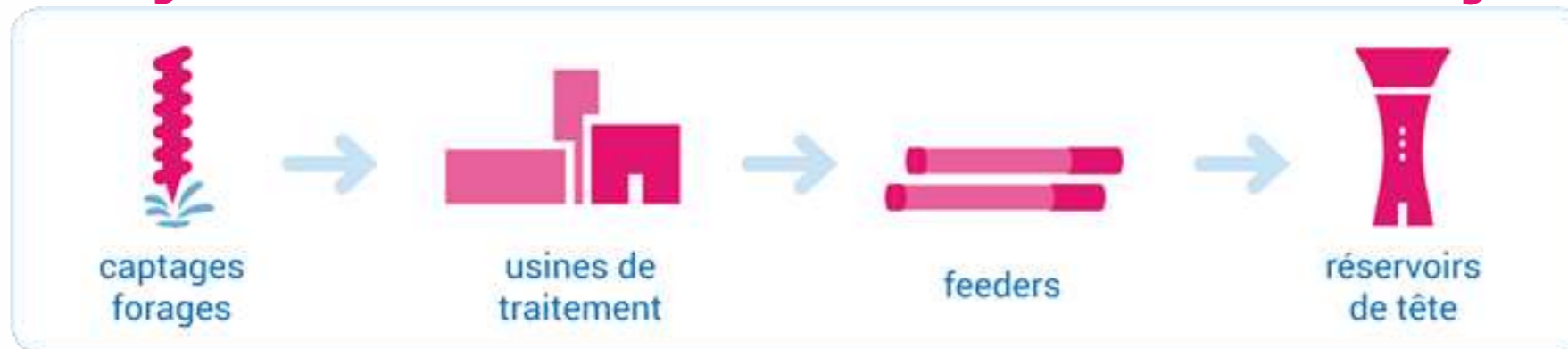
16 unités de production
d'eau de surface
40 stations d'eau
souterraine
+ 56 réservoirs de tête



Construction de l'usine de production d'eau potable de Mangoër 2 à Cléguérec –
Mise en service mars 2015

27 Mm³ produits/an
32 Mm³ mis en
distribution/an

Une gestion mutualisée de la ressource et des moyens de production



Capacités des usines
De 5 m³/h à 1 250 m³/h

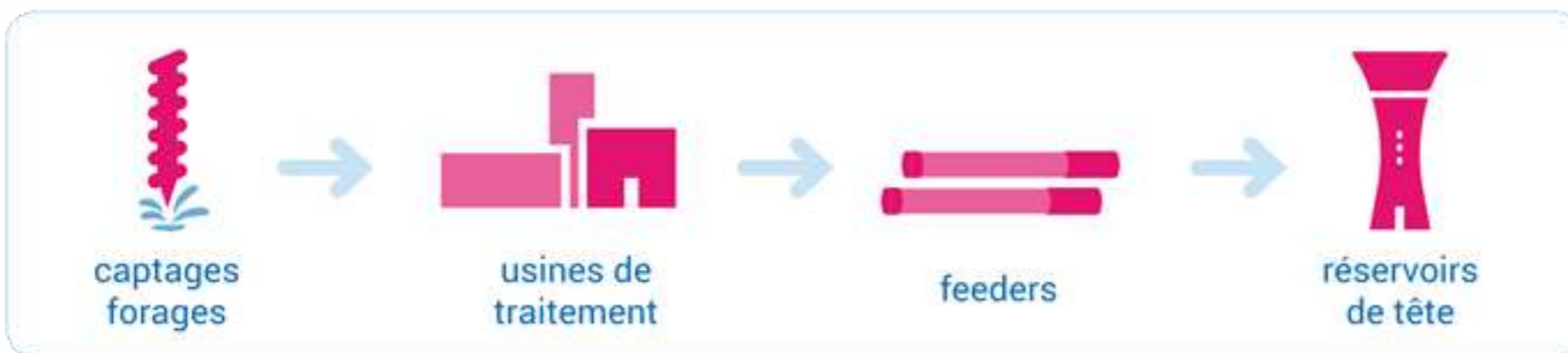


Nouvelle filière et modernisation de la station
d'eau souterraine de Kermeur à Monterrein –
5 m³/h - Mise en service septembre 2014



Modernisation de la station d'eau souterraine
de Brément à Sérent – 50 m³/h –
Mise en service septembre 2012

Une gestion mutualisée de la ressource et des moyens de production



200 km de réseau de transport et d'interconnexion
5 stations de surpression
+ 6 réservoirs



Transport :
interconnexion de
sécurisation
Belz-Ploëmel
Mise en service
décembre 2014



Eau du Morbihan : une sécurisation et une solidarité départementale

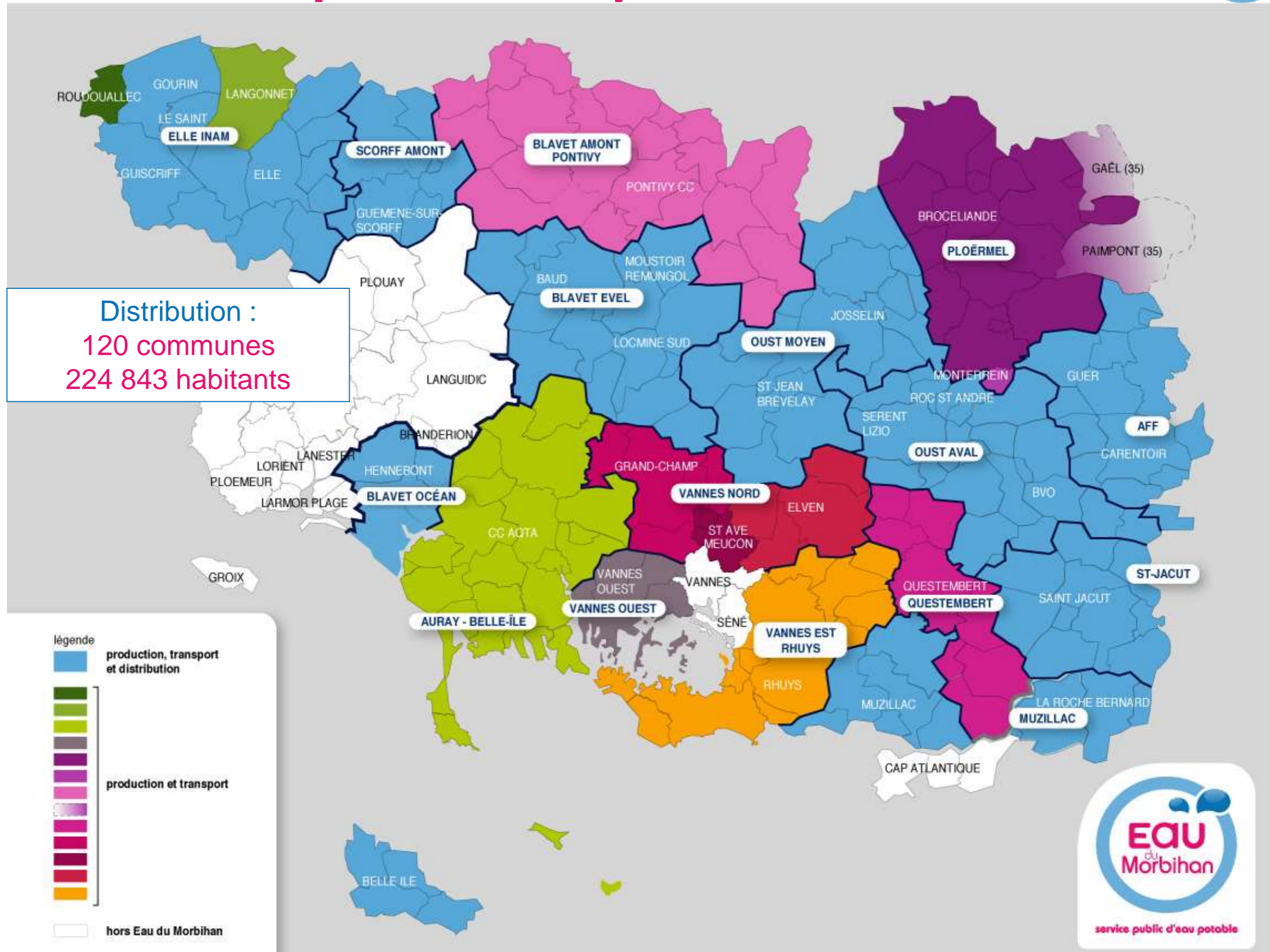
schéma départemental d'interconnexions et de sécurisation



-  réservoir sur tour
-  réservoir au sol
-  usine d'eau potable
-  station de pompage
- MUZILLAC** collèges Eau du Morbihan
- SENE** collectivités non membres
-  feeder Eau du Morbihan
-  feeder I.A.V.
-  feeder projeté
-  feeder I.A.V. projeté

(SITUATION 2015)

Eau du Morbihan : périmètre et compétence



Distribution : une eau de qualité, en quantité suffisante chez chaque abonné



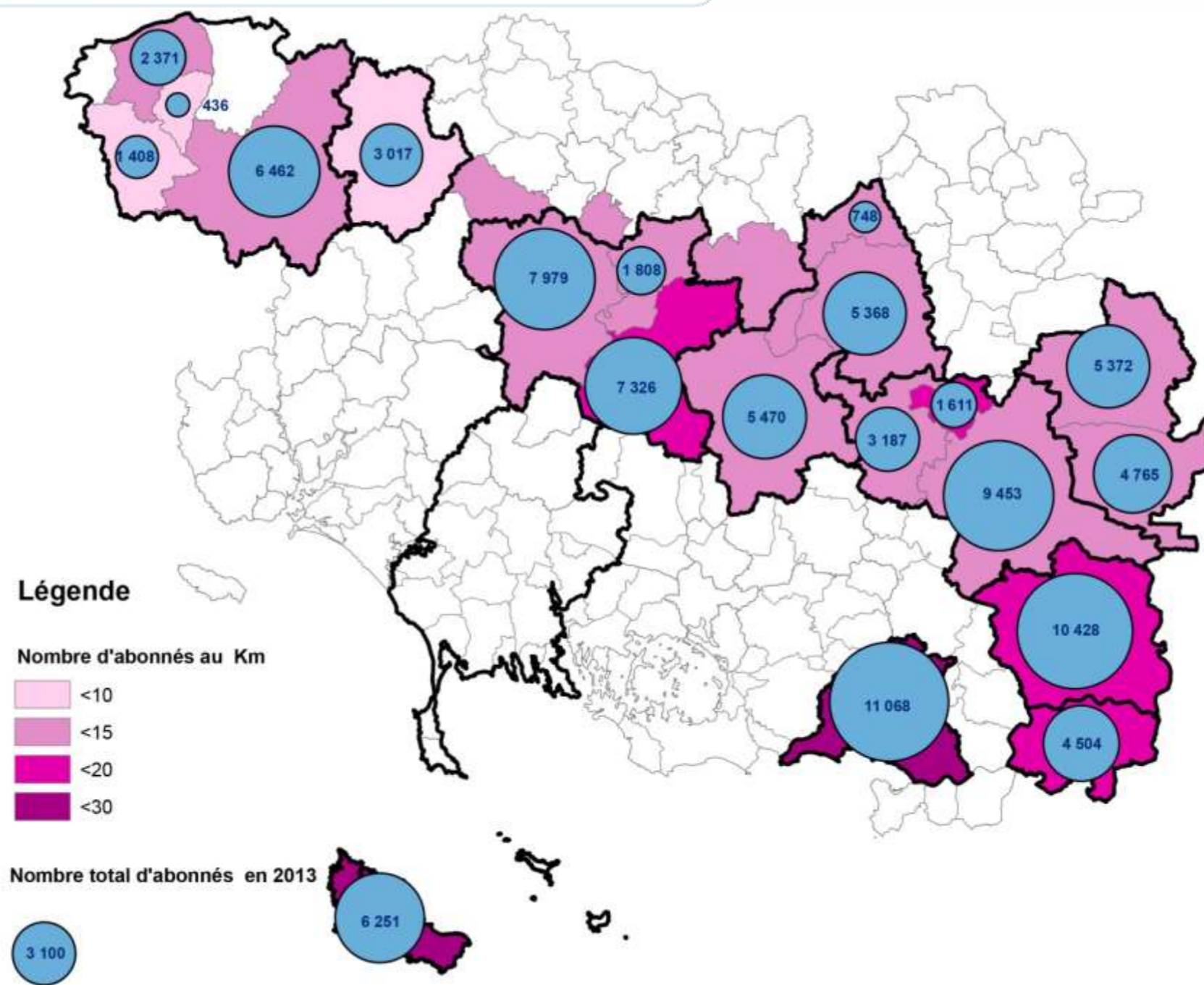
7 300 km de réseau
110 000 abonnés
55 réservoirs



Distribution : une eau de qualité, en quantité suffisante chez chaque abonné



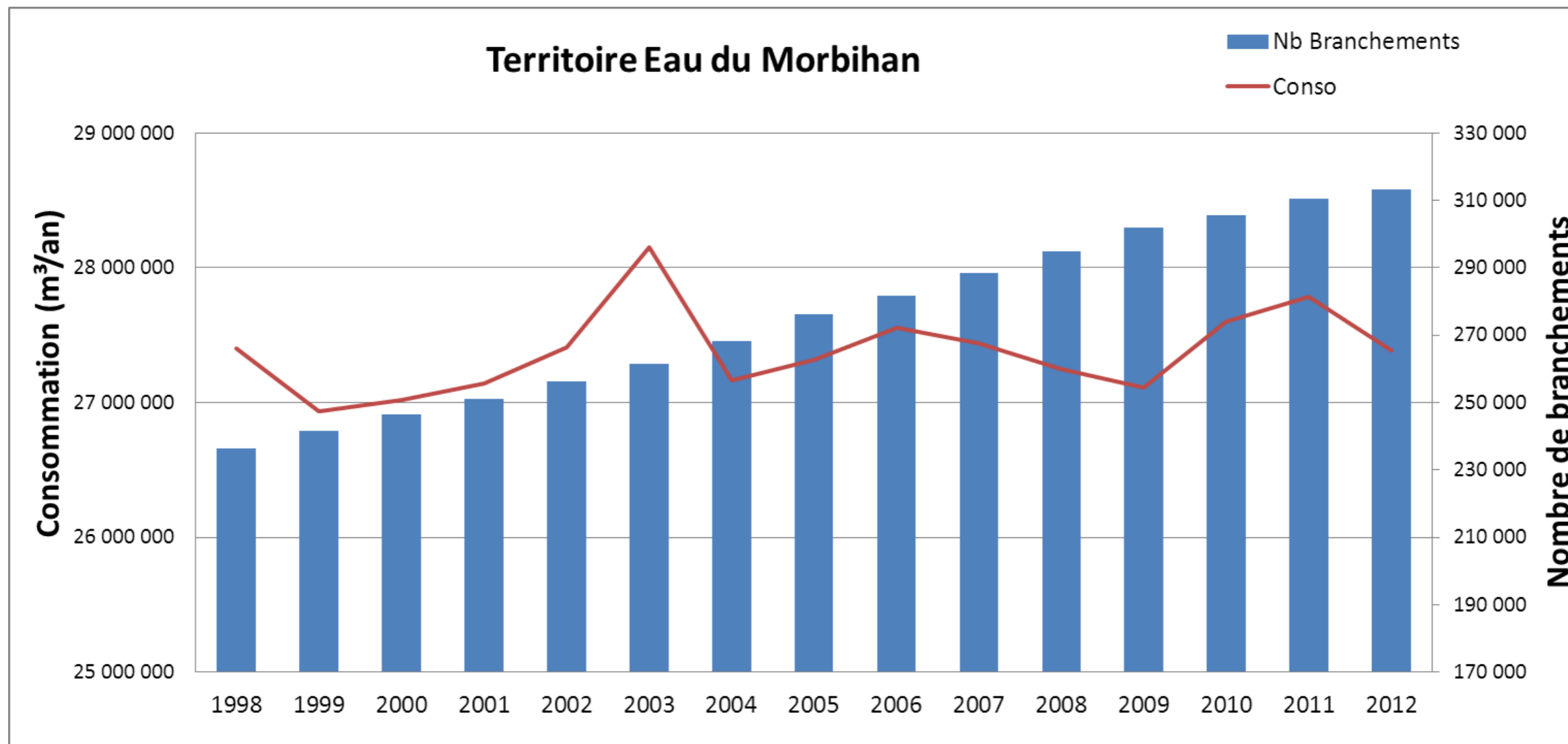
15 abonnés/km de réseau
83 % de rendement moyen



Distribution : une eau de qualité, en quantité suffisante chez chaque abonné



Relations avec les abonnés : des informations disponibles, un dialogue renforcé



Relations avec les abonnés : des informations disponibles, un dialogue renforcé

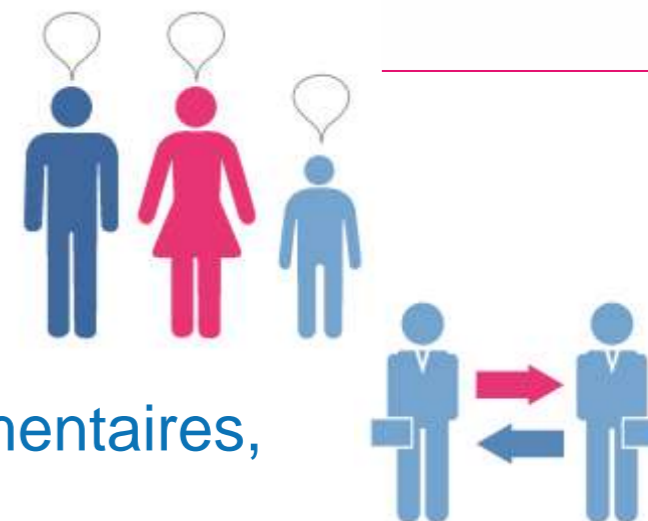
Commission consultative des services publics locaux

- Le Président ou son représentant :
 - 6 membres de l'assemblée délibérante
 - 5 membres d'association :
 - 3 représentants de consommateurs
 - 1 représentant environnement
 - 1 représentant activités économiques
- + Chambres consulaires : invités permanents à voix consultative



Abonnés :

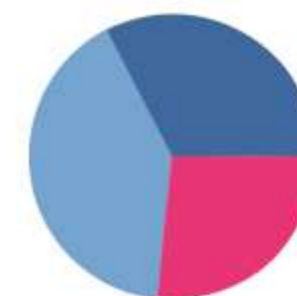
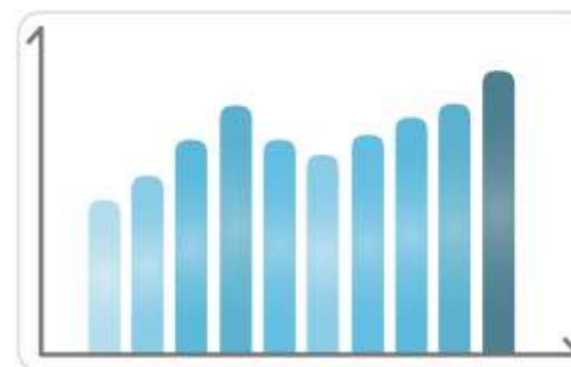
- **En difficulté** = participation au Fonds Solidarité Logement
- **Gros consommateurs** = industriels et notamment agroalimentaires, campings, hopitaux



Relations avec les abonnés : des informations disponibles, un dialogue renforcé

Transparence :

- Rapports sur le prix et la qualité du service



- Rapports d'activités



- Site internet www.eaudumorbihan.fr



ACCUEIL ACTUALITÉS LE SYNDICAT CARTES INFORMATIONS PRATIQUES TÉLÉCHARGER CONTACT

Espace privé

Identifiant
Mot de passe

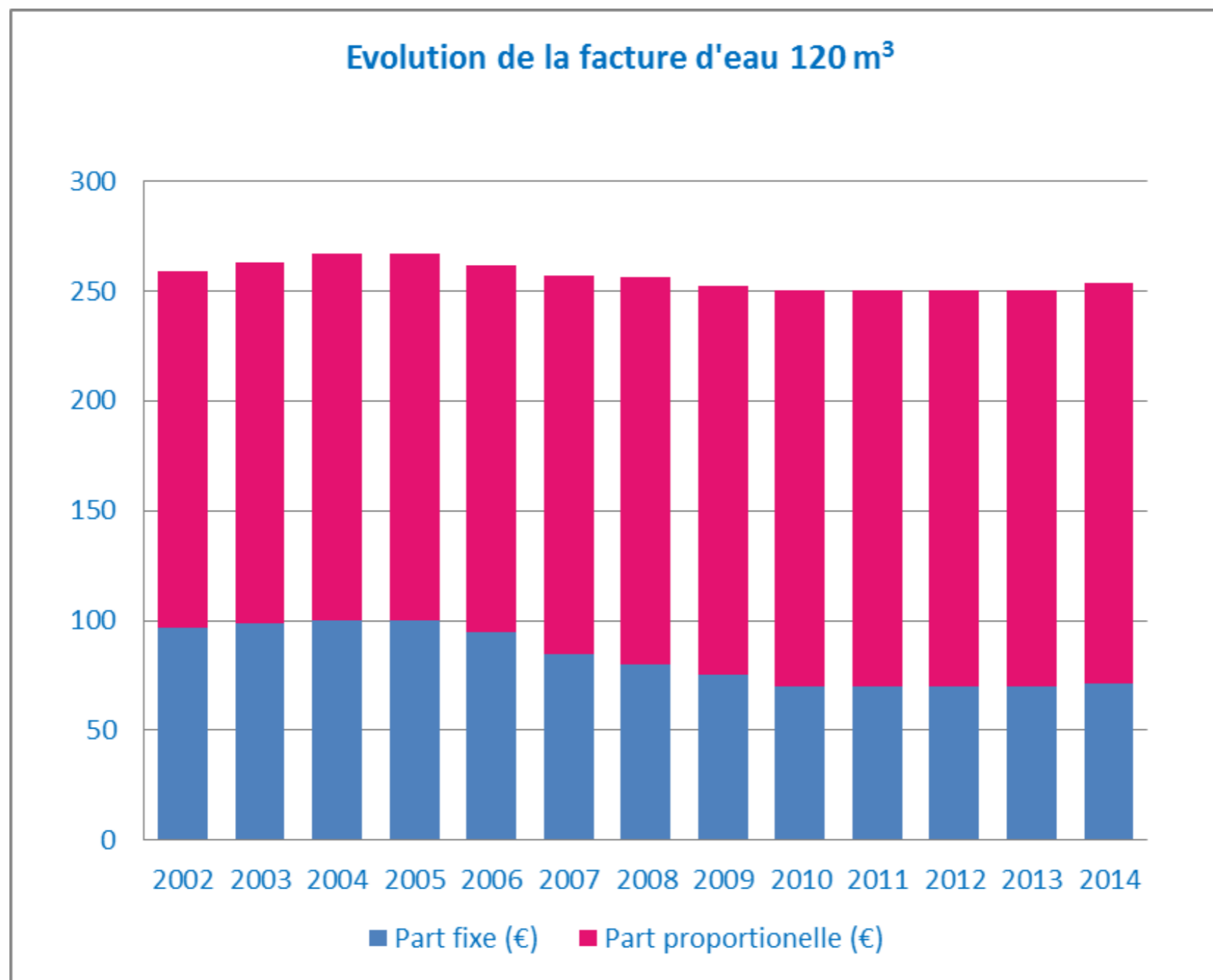
Bienvenue sur le site de l'Eau du Morbihan

Depuis 40 ans, le syndicat départemental de l'eau œuvre pour une gestion solidaire et mutualisée de la ressource, et assure le décaissement des services d'eau potable. Depuis le 1er janvier 2012, sur décision des élus, le syndicat, dorénavant nommé Eau du Morbihan, exerce les compétences Production et Transport d'eau potable sur l'ensemble des 232 communes de son territoire. L'exercice de la compétence Distribution d'eau potable est laissé au choix de ses membres.



service public d'eau potable

Moyens humains, techniques et financiers : au service de l'abonné



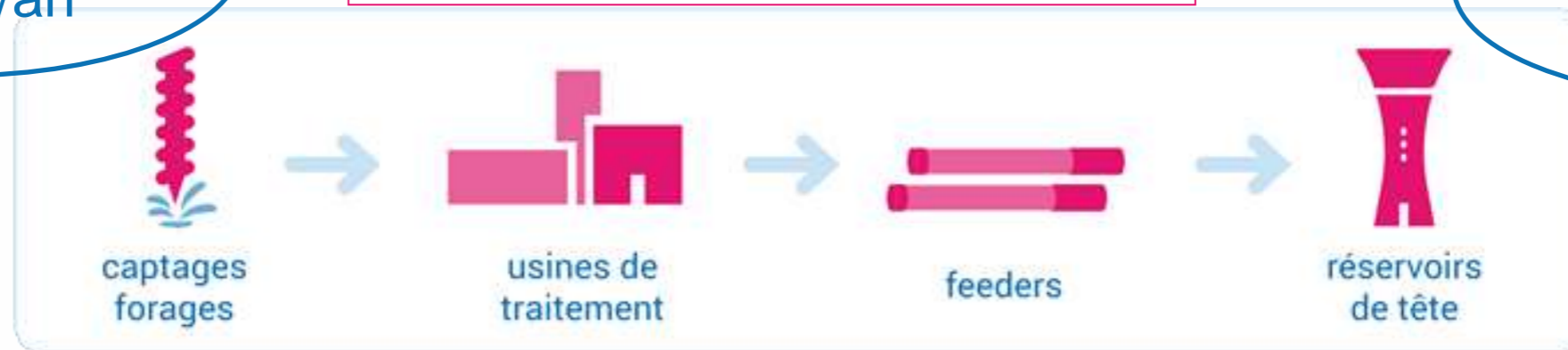
EXERCICE 2013

Moyens humains, techniques et financiers : au service de l'abonné

Investissement
10 M€/an

Production et Transport :

Investissement
2,5 M€/an



Tarif unique de fourniture d'eau
en gros aux services de
Distribution = 0,61 € HT/m³

réservoirs
de distribution

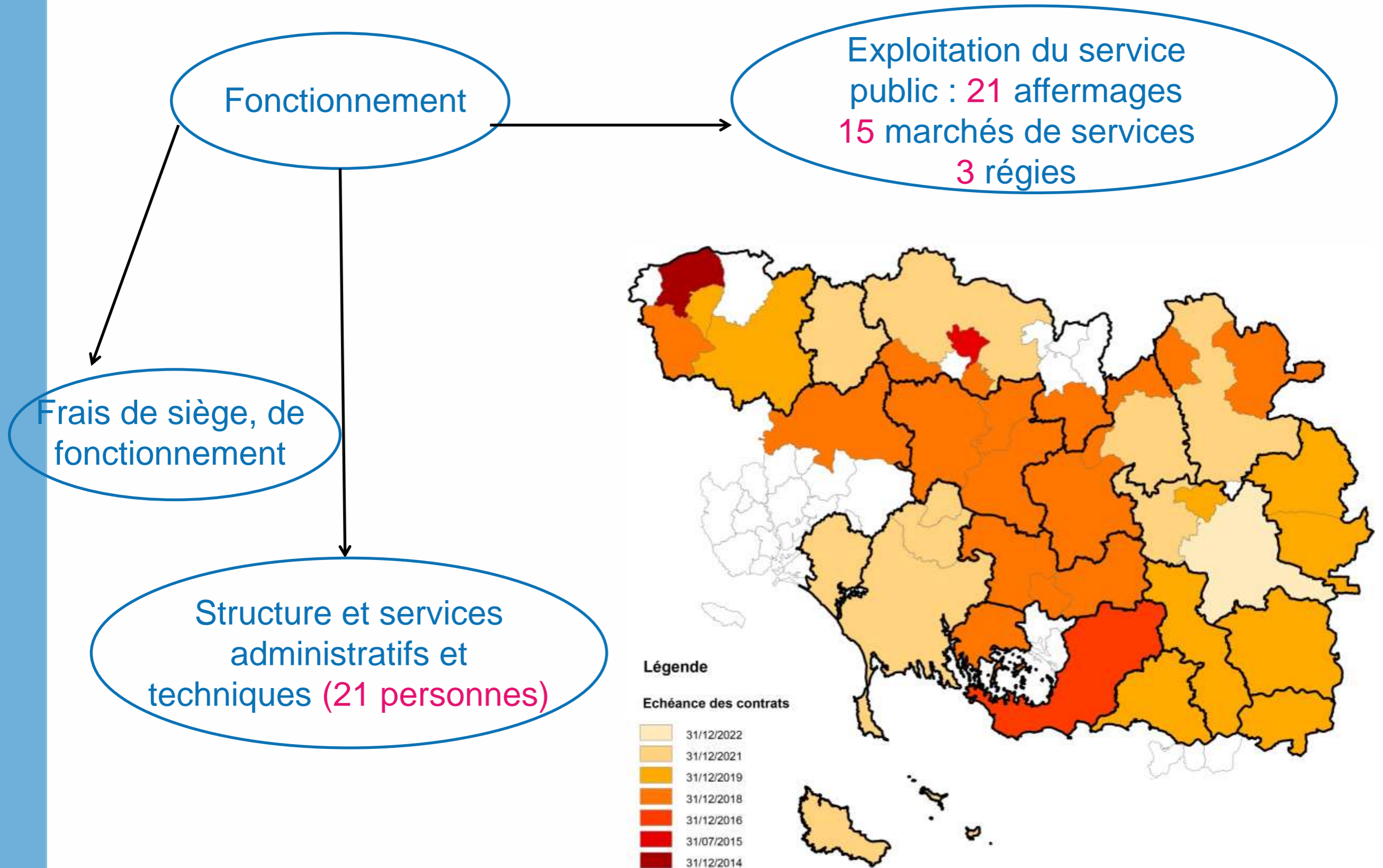
réseaux de
distribution

branchements

Investissement
6,5 M€/an

Tarifs aux abonnés

Moyens humains, techniques et financiers : au service de l'abonné



une eau de qualité

pour tous les Morbihannais



service public d'eau potable



service public d'eau potable