

RESSOURCE

Niveaux de remplissage des stocks



service public d'eau potable

TYPE	SITE	COTE NGF	VOLUMES STOCKES (m3)	%REPLISSAGE	Rappel % semaine 20
BARRAGE	TREURAY	18.59	610 256	79%	100%
BARRAGE	TREGAT	61.80	483 388	69%	80%
BARRAGE	LAC AU DUC	33.14	2 961 442	106%	115%
STOCKAGE EPF+EB	HOUAT		11 483	95%	93%
STOCKAGE EB	HOEDIC		5 491	92%	90%
BARRAGE	ANTOUREAU	31.30	149 806	63%	79%
BARRAGE	BORFLOCH	25.89	430 298	93%	92%
BARRAGE	BORDILLA	20.76	97 383	91%	88%
CARRIERE	BARRAZER	225.82	130 583	89%	97%
CARRIERE	LE GALLIC	213.48	264 349	100%	87%

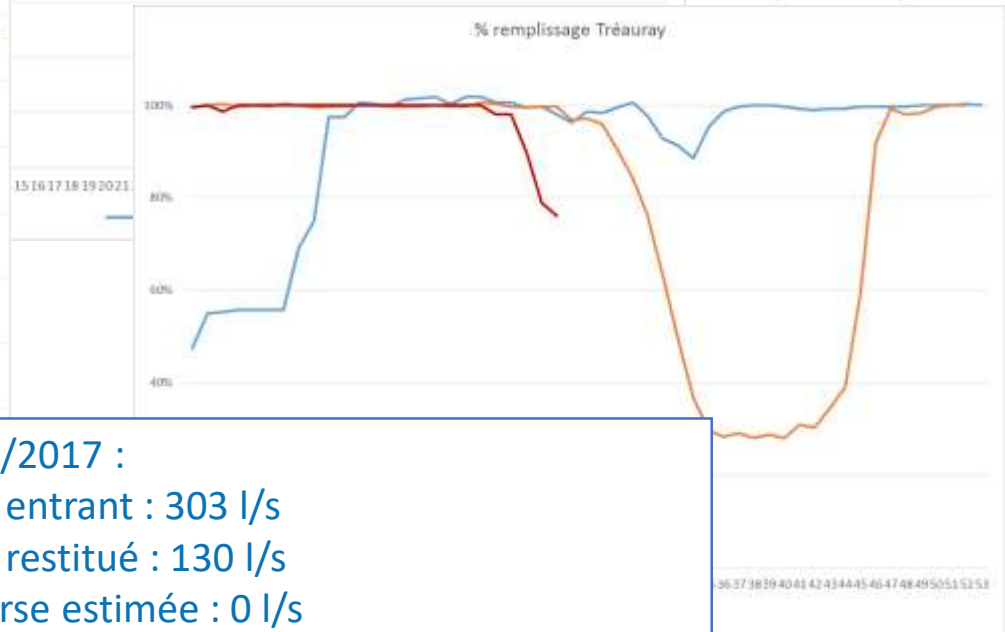
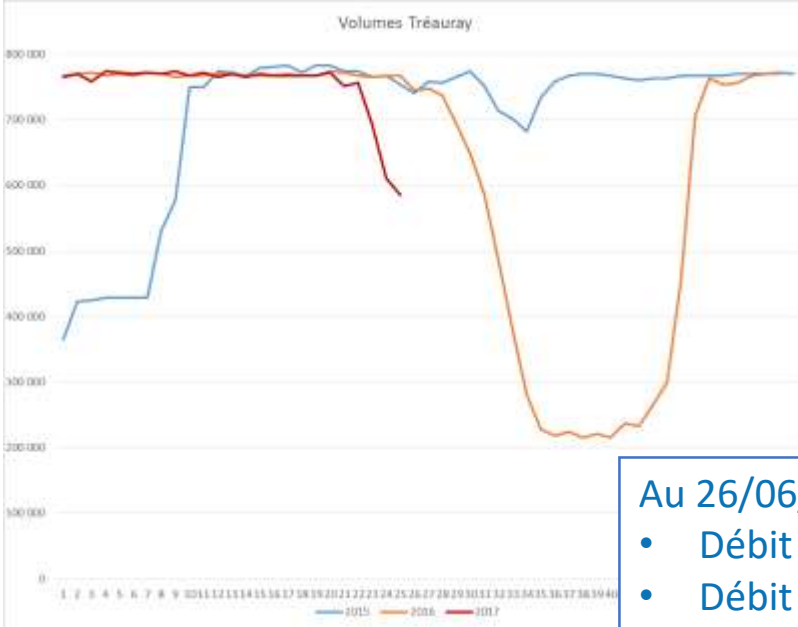
Données : semaine 24 au 19/06/17

Tréauray

Déstockage prématuré



service public d'eau potable



Au 26/06/2017 :

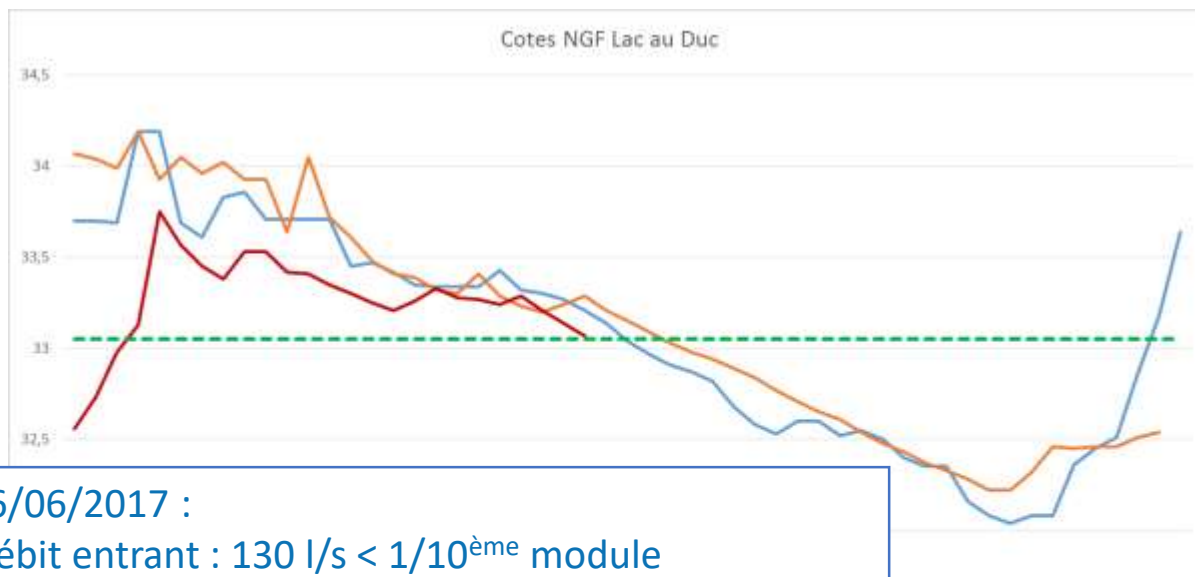
- Débit entrant : 303 l/s
- Débit restitué : 130 l/s
- Surverse estimée : 0 l/s
- Débit prélevé pour AEP : 40 l/s

Objectif : 19mNGF début juillet minimum (stock suffisant + qualité) = Réduction de la production à 3 000 m³/j (imports IAV et Kerpotence) – mesure de l'arrêté préfectoral du 30 juin 2017 = réduction ponctuelle du débit restitué à 65 l/s pour l'atteinte et le maintien de la cote objectif, avec suivi qualité à l'aval (vie piscicole) pour reconstitution puis maintien du stock

Lac au Duc

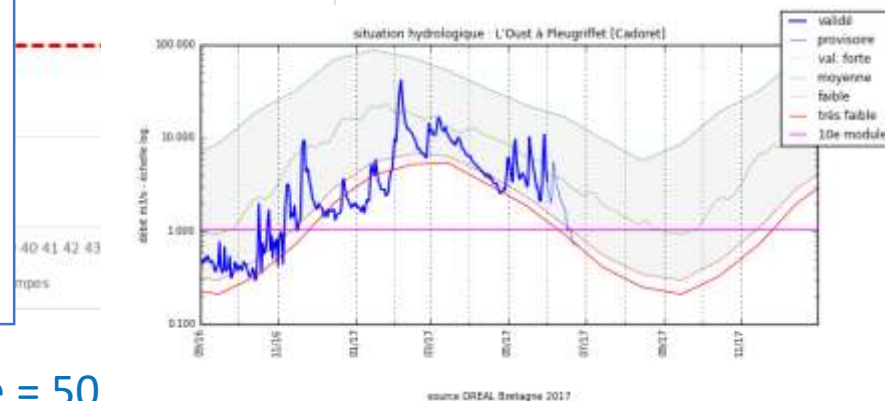


service public d'eau potable



Au 26/06/2017 :

- Débit entrant : 130 l/s < 1/10^{ème} module
- Débit restitué par cascade : 14 l/s
- Ouverture de la vannette de débit réservé : 125 l/s
- Débit prélevé pour AEP : 55 l/s (200 m³/h)
- atteinte de la cote de surverse
- Débit Oust à Pleugriffet : 690 l/s < 1/10^{ème} module
- Prélèvement Herbinaye : 97 l/s (350 m³/h)



Rappel : si débit entrant < 125 l/s → débit restitué = 50 , ,

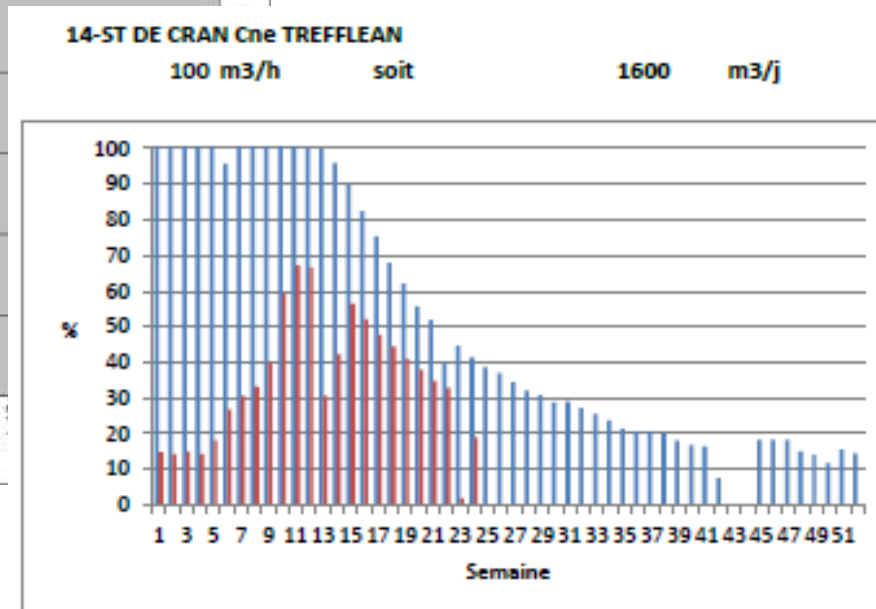
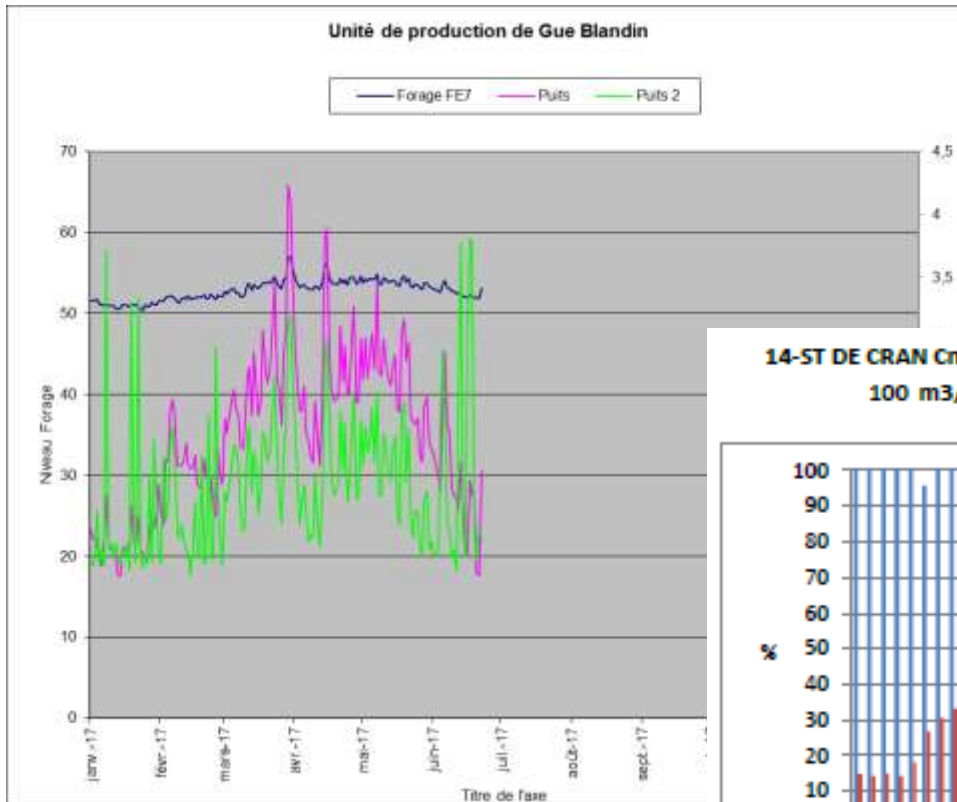
Unité de production très fortement sollicitée -

Fonctionnement à 600 m³/h indispensable pendant l'été – prélèvement dans l'Oust privilégié – prélèvement dans la retenue autorisé à 400 m³/h – mesure de l'arrêté préfectoral du 30/06/17= prélèvement autorisé dans l'Oust jusqu'à 250 l/s pour préserver le stock

Eaux souterraines



service public d'eau potable

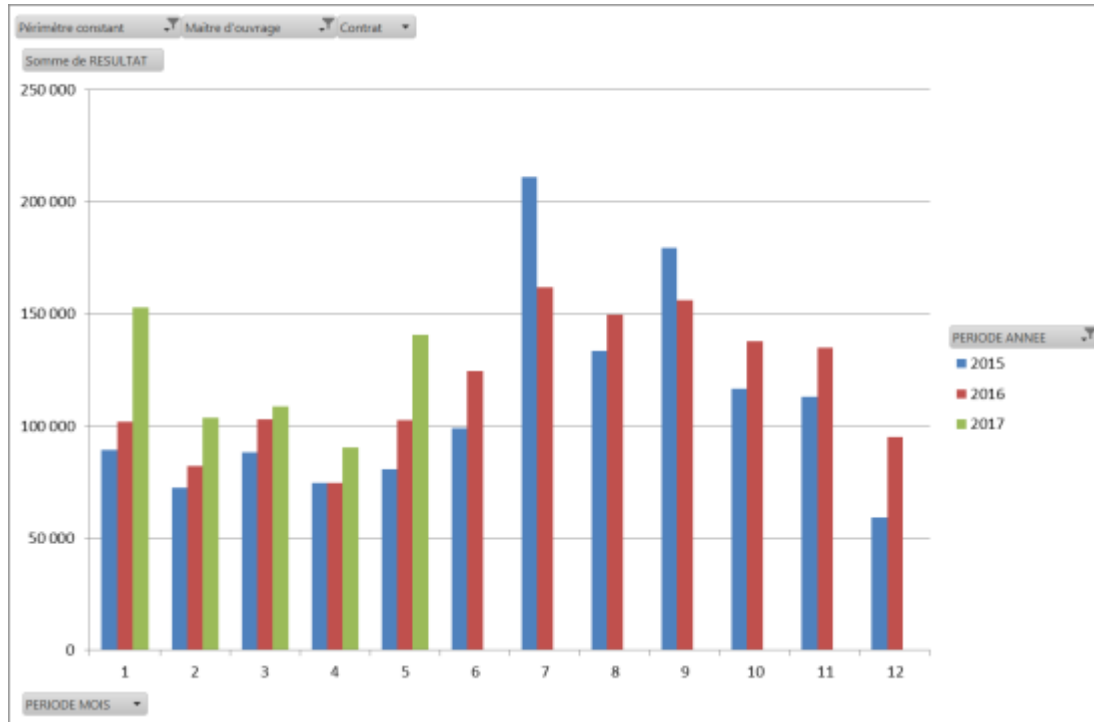


vigilance à maintenir – niveau des nappes bas, tendance à la diminution (Gué Blandin, Carrouis, Cran, ...)

Report sur les eaux superficielles

CONSOMMATION

Point sur les consommations des industriels



Volumes mis en distribution sur Eau du Morbihan Distribution

secteur SAUR = + **10 %** de janvier à mai 2017 /janvier à mai 2016 (+ 6,7 % hors gros consommateurs)

Secteur VEOLIA = + **6 %** de janvier à mai 2017 / janvier à mai 2016

Mobilisation du réseau d'interconnexion = en configuration « été » depuis mi-juin 2017

- Mobilisation + faible des ressources locales d'eaux souterraines
- Déstockage prématuré de la retenue de Tréauray
- Très forte demande en centre Morbihan (IAA)
- Très forte demande sur la côte (grands weekend, chaleur)



service public d'eau potable

